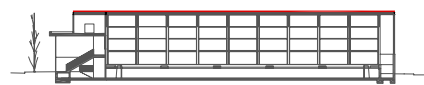


planta coberta

0 5m 10m



PB+4

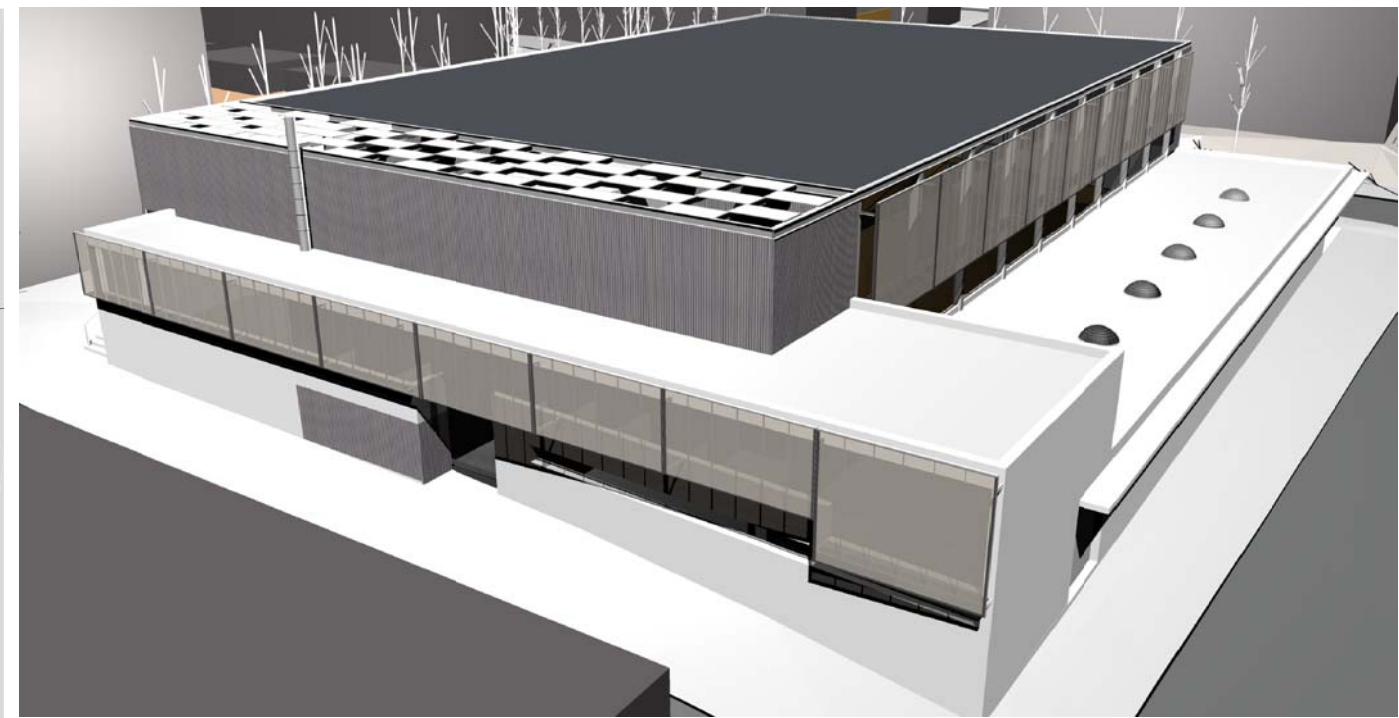
INT

C/ ANTONI GAUDI

C/ JOAN VIDAL I JUMBERT

C/ MARIÀ PALAU

plaves
solars



pavelló POLIESPORTIU
al barri congot
GRANOLLERS

PAV3

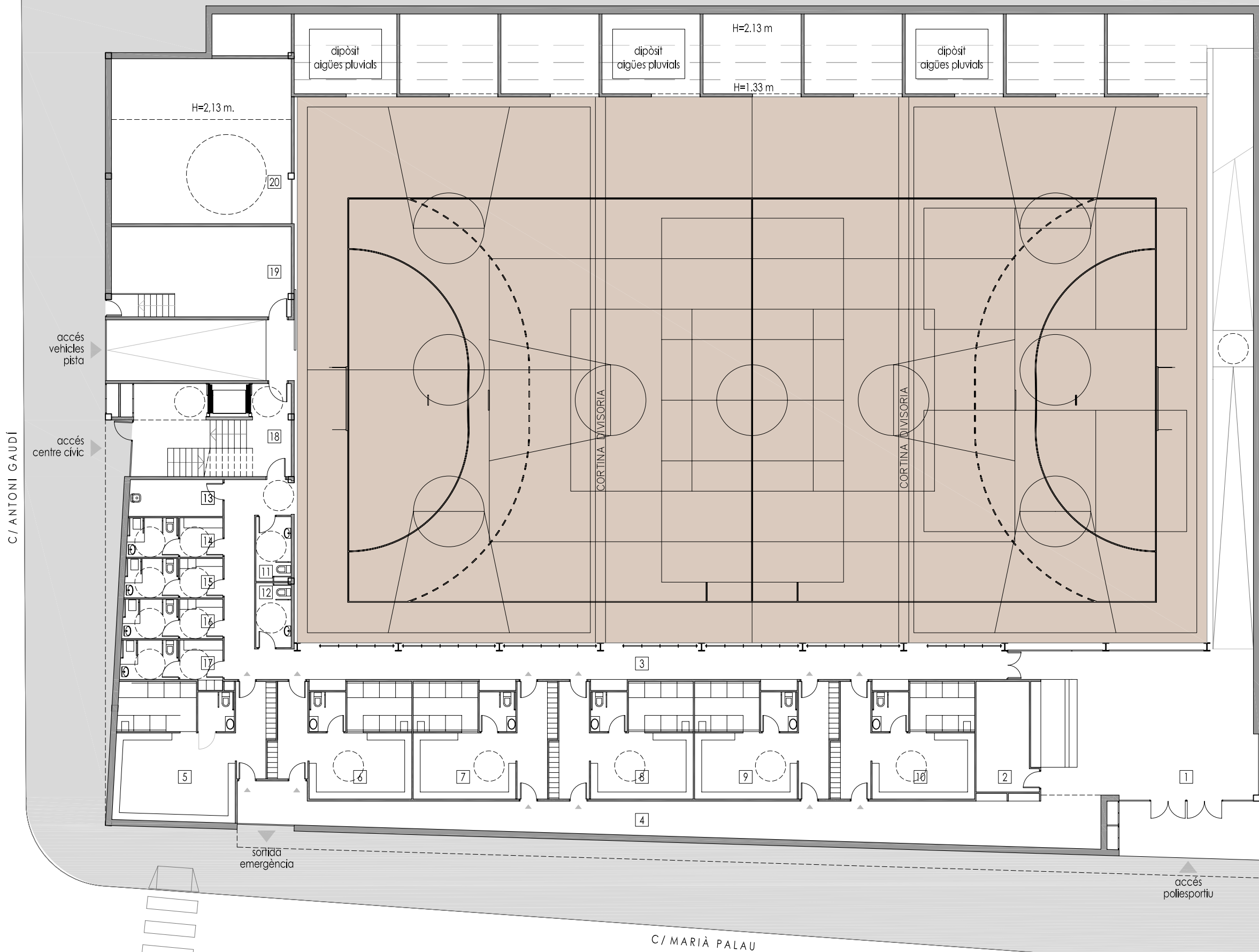
planta baixa

pista poliesportiva i vestidors

0 2m 4m



C/ DEL REC



SUPERFÍCIES ÚTILS

1	vestíbul i control	89,82 m ²
2	administració	14,96 m ²
3	pas peus bruts	67,30 m ²
4	pas peus nets	75,90 m ²
5	vestidor grups 1	50,17 m ²
6	vestidor grups 2	39,07 m ²
7	vestidor grups 3	39,07 m ²
8	vestidor grups 4	39,07 m ²
9	vestidor col·lectiu 1	39,07 m ²
10	vestidor col·lectiu 2	39,07 m ²
11	serveis pista 1	5,59 m ²
12	serveis pista 2	5,59 m ²
13	neteja i magatzem auxiliar	8,40 m ²
14	àrbitre-monitors 1	9,21 m ²
15	àrbitre-monitors 2	9,39 m ²
16	àrbitre-monitors 3	9,64 m ²
17	farmaciola	10,53 m ²
18	accessos 1	31,91 m ²
19	instal·lacions	39,60 m ²
20	magatzem pista	72,53 m ²

PAVEL·LÓ

21	zona grades	271,78 m ²
22	serveis públic	26,67 m ²

ENTITATS VEÏNALS

23	vestíbul	17,92 m ²
24	pas	13,50 m ²
25	lavabos	12,85 m ²
26	magatzem	5,82 m ²
27	despatx treball	14,95 m ²
28	despatx visites 1	28,29 m ²
29	despatx visites 2	28,29 m ²
30	sala AAVV	28,12 m ²

DESPATX

31	pas	19,45 m ²
32	despatx activitat esportiva	31,54 m ²

SERVEIS SOCIALS

33	lavabos + magatzem	13,03 m ²
34	ludoteca 1	29,43 m ²
35	vestíbul	24,10 m ²
36	ludoteca 2	21,43 m ²

TOTAL 1.283,06 m²

SUPERFÍCIES CONSTRUÏDES

planta baixa	2.320,57 m ²
planta primera	330,26 m ²
planta segona	63,87 m ²
TOTAL	2.714,70 m ²

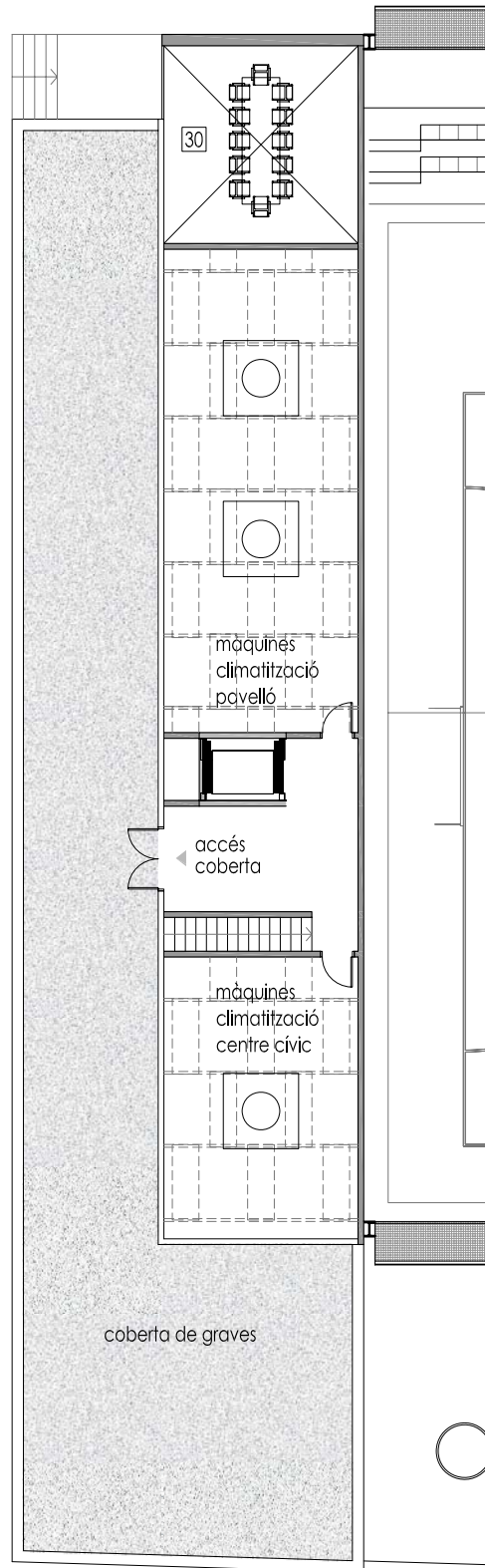
C/ JOAN VIDAL I JUMBERT

C/ ANTONI GAUDÍ

sortida emergència

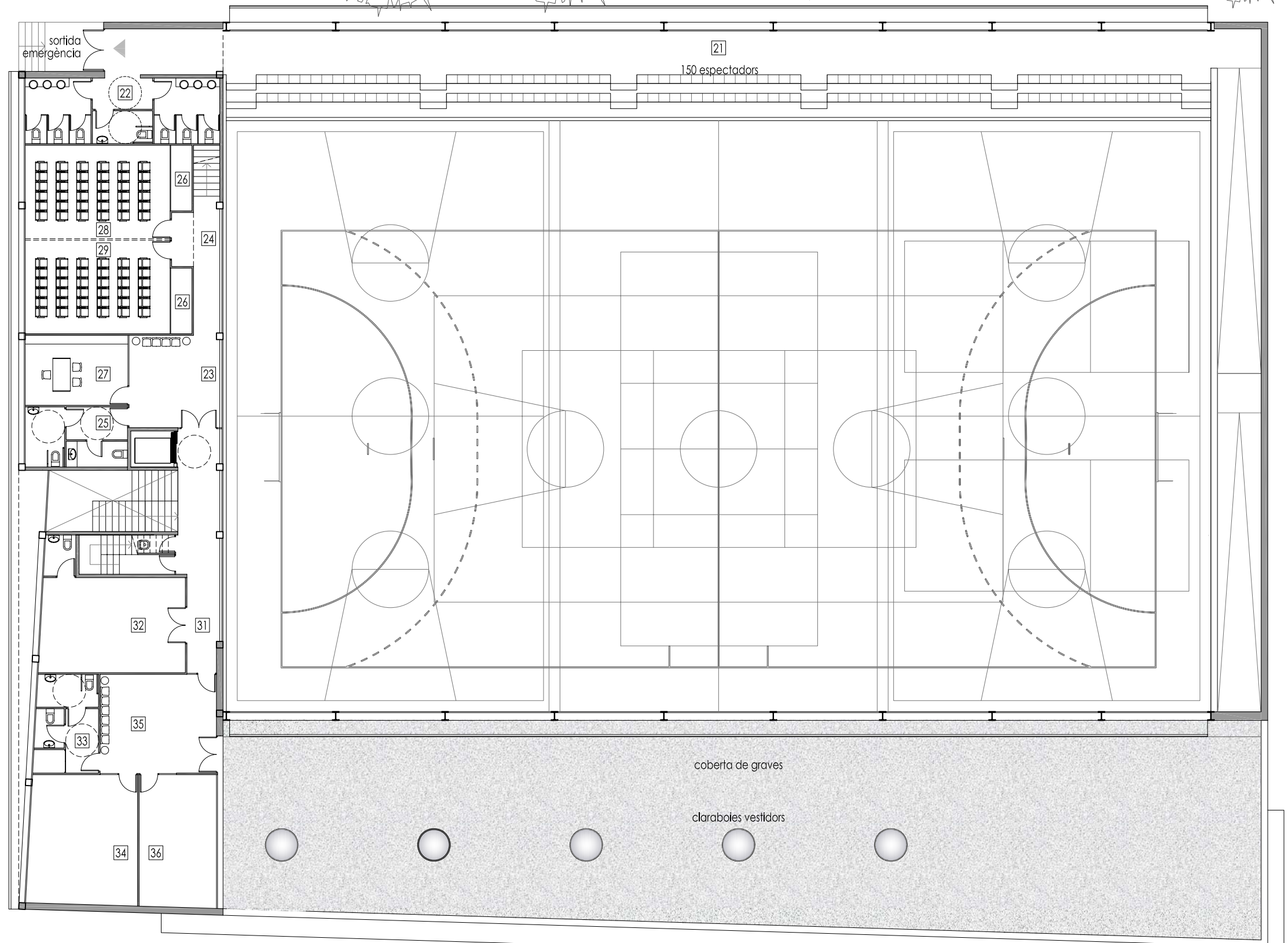
accés poliesportiu

C/ MARIÀ PALAU



planta badalot

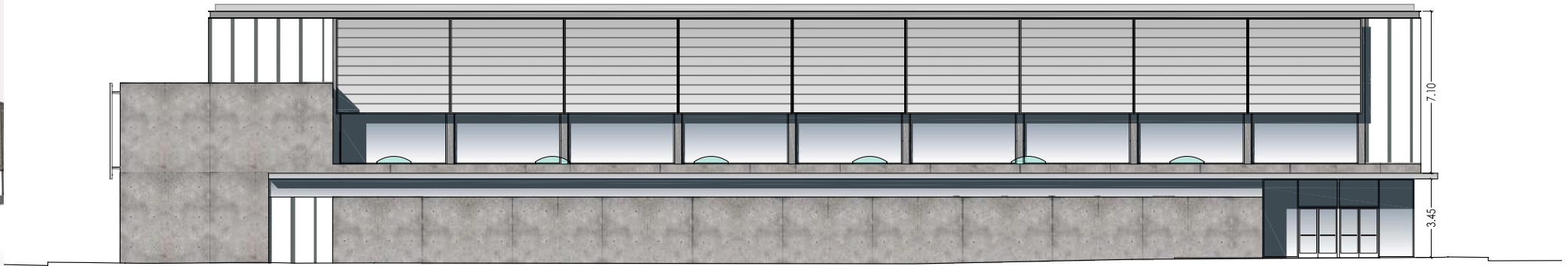
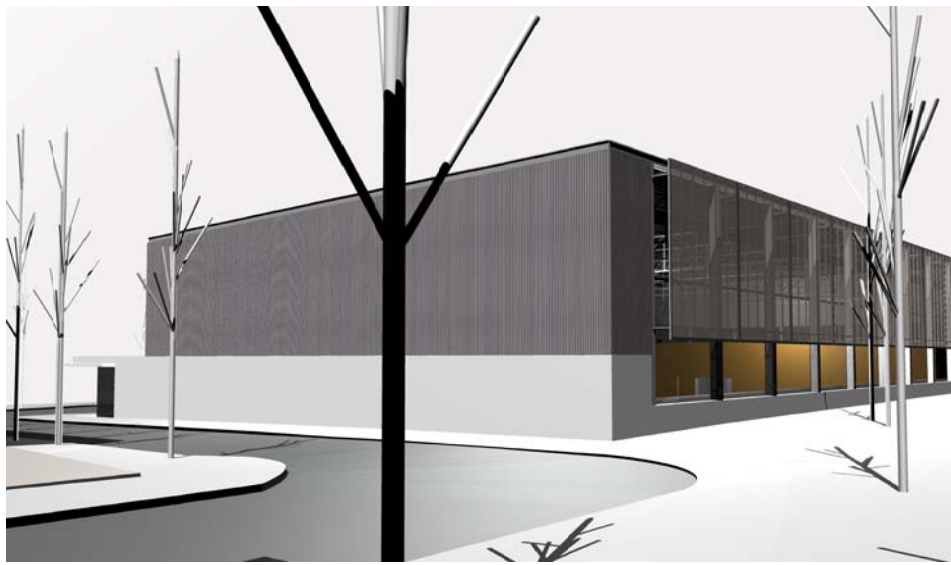
instal·lacions
0 2m 4m



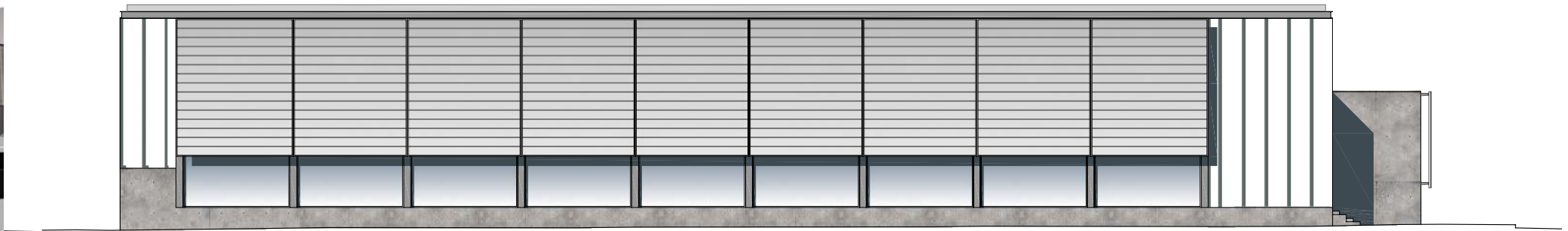
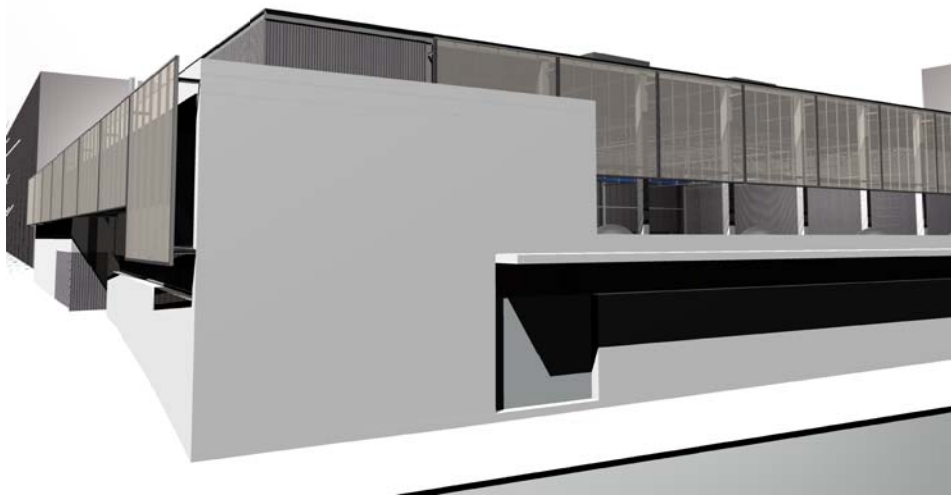
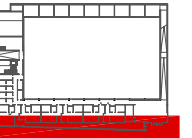
planta primera

centre cívic, ludoteca i bàdminton
0 2m 4m

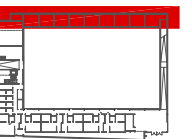




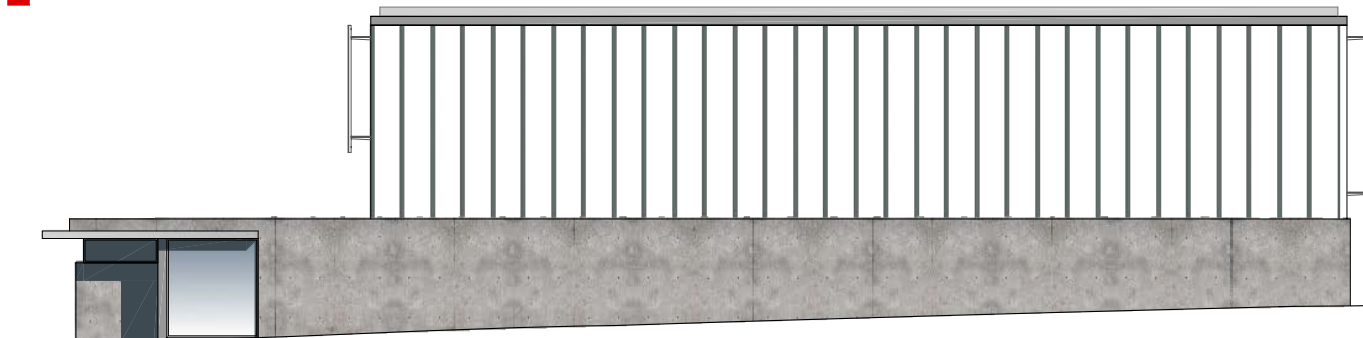
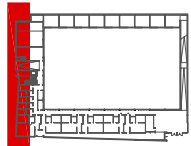
alçat est
0 2.5m 5m



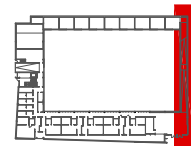
alçat oest
0 2.5m 5m

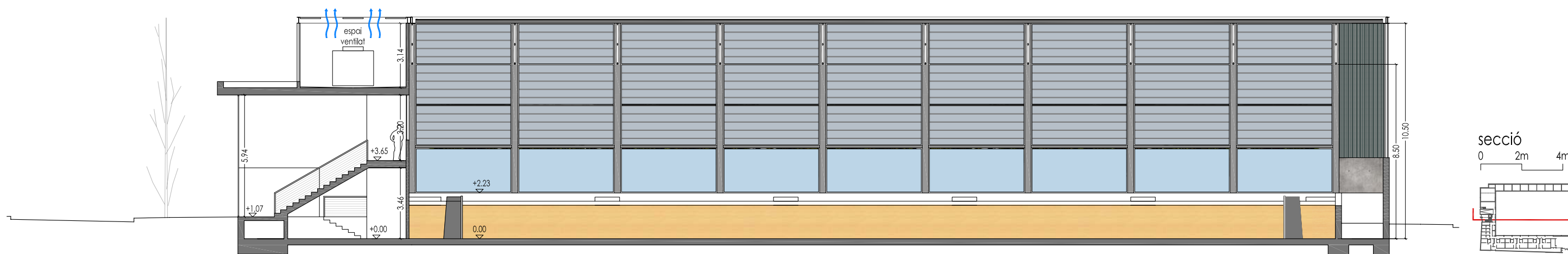


alçat sud
0 2.5m 5m

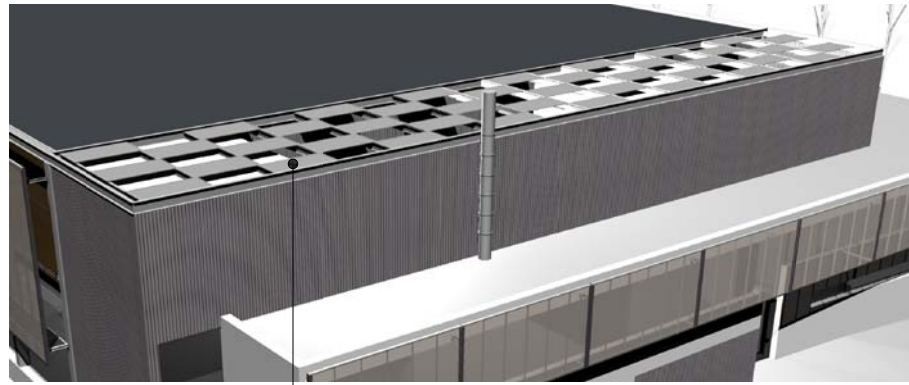


alçat nord
0 2.5m 5m





PLAQUES SOLARS



PLAQUES SOLARS TÈRMiques

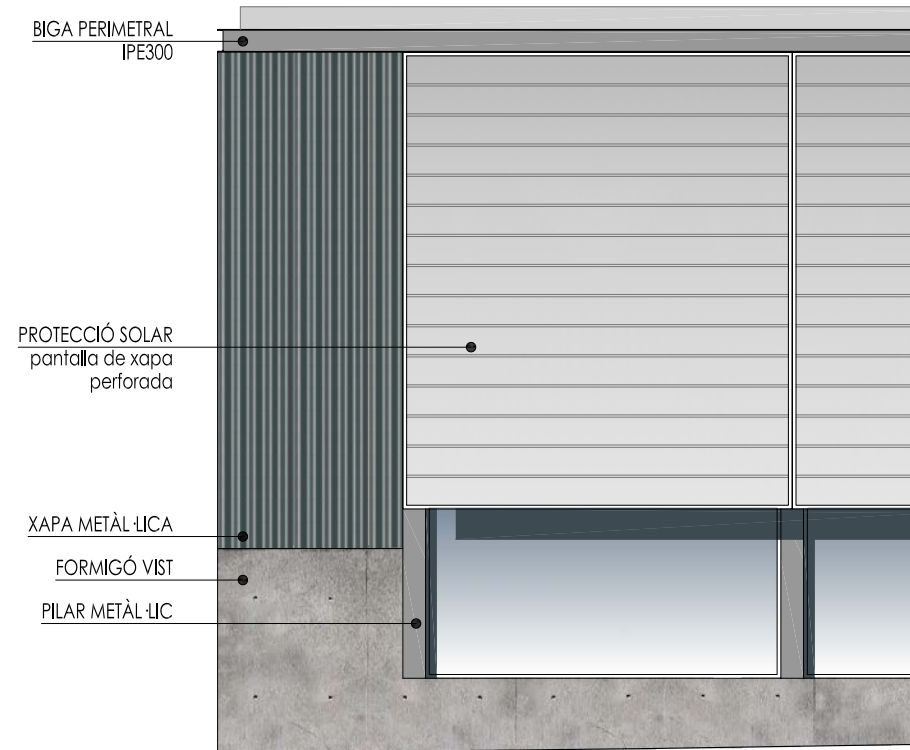
Col·locació de 40 plaques solars de 2x1 m a la coberta del recinte d'instal·lacions.

Es tracta de plaques horitzontals muntades sobre una estructura de perfils metàl·lics.

Les plaques es col·loquen alternativament per mantenir la ventilació dels espais d'instal·lacions que cobreixen.

L'energia solar tèrmica captada per les plaques s'utilitza per la producció d'aigua calenta sanitària.

MATERIALS DE FAÇANA



PROTECCIÓ SOLAR

