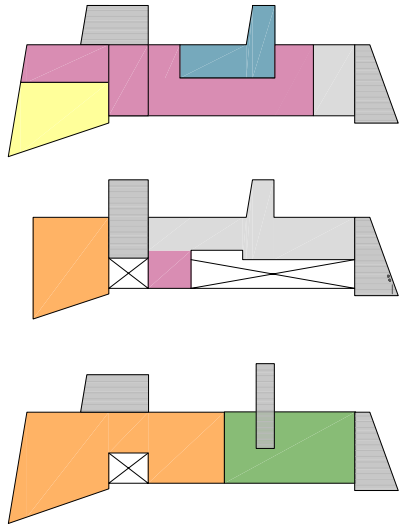
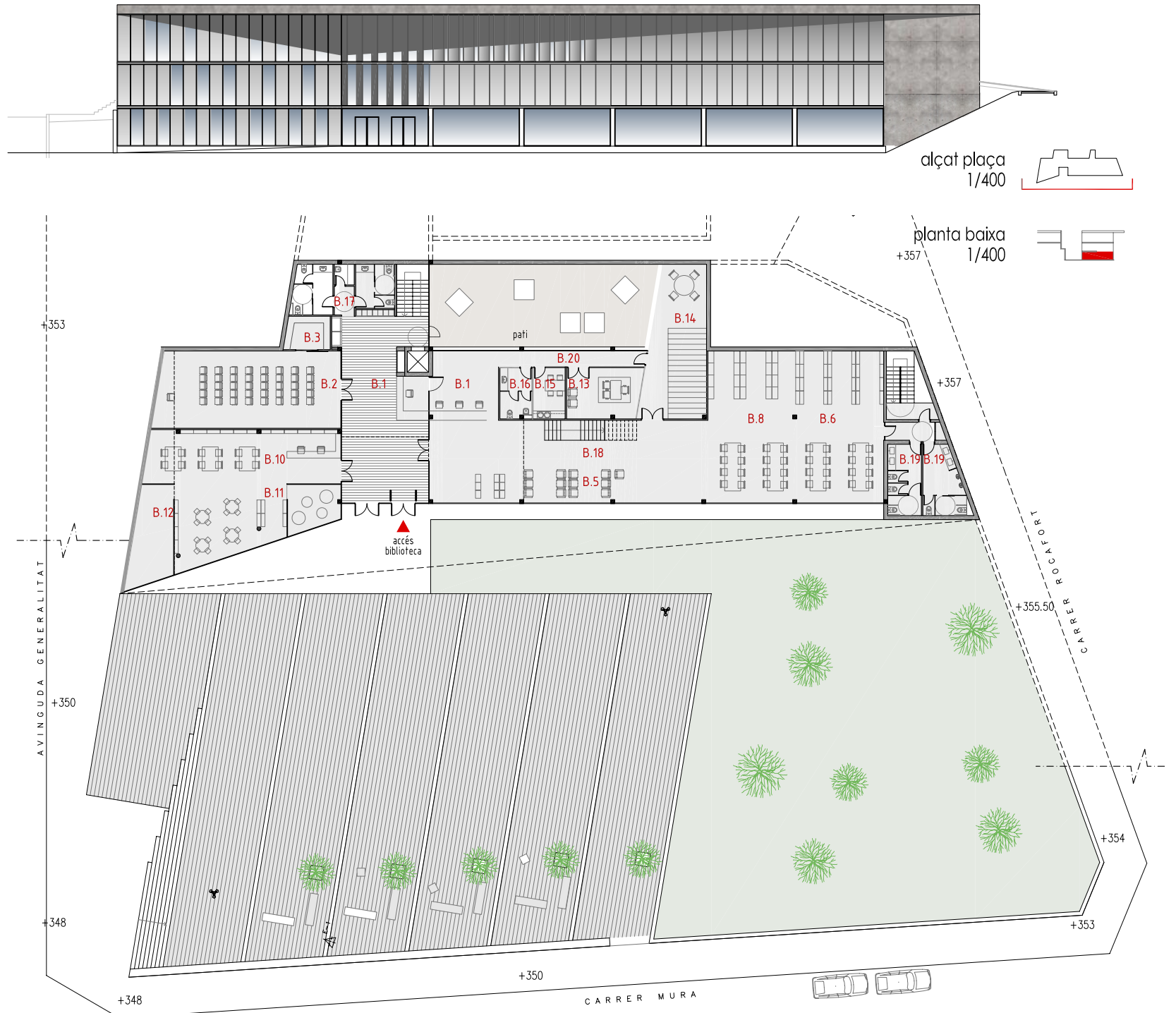
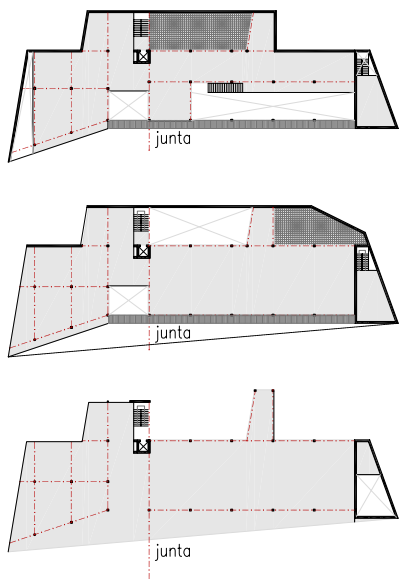


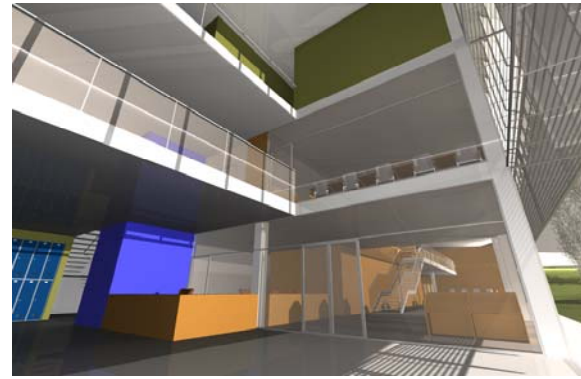
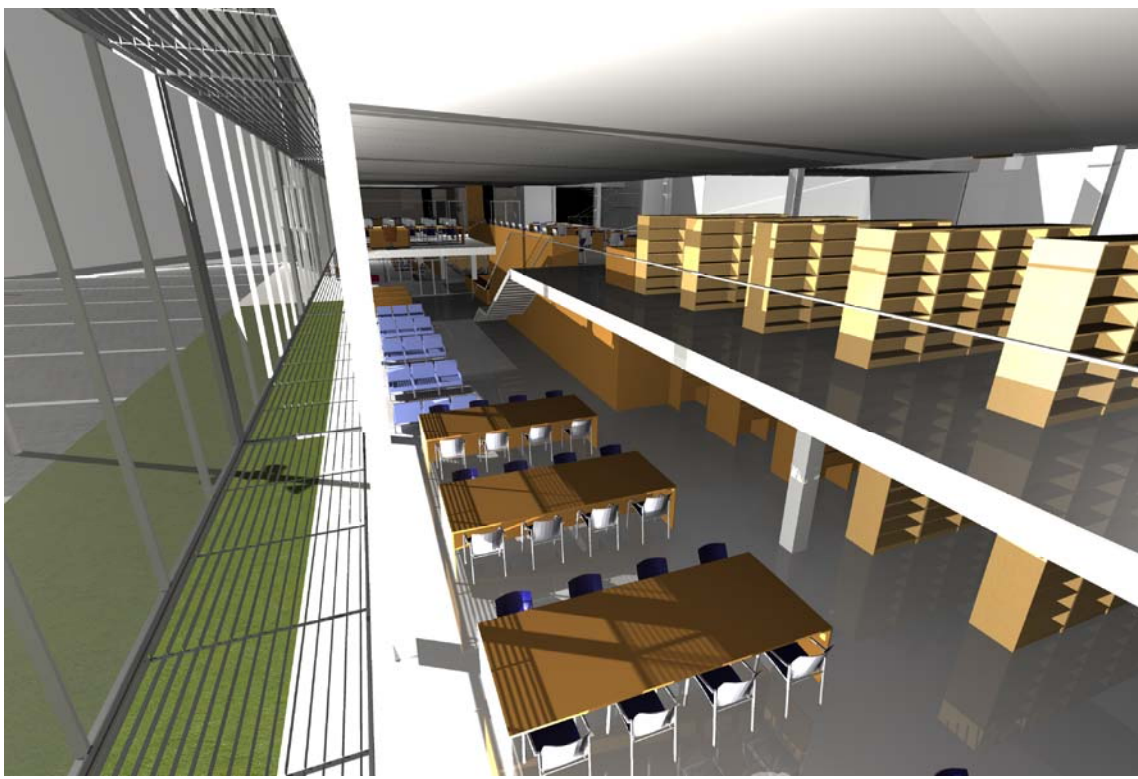
ESQUEMA FUNCIONAL

- zona acollida i promoció
- zona d'informació i fons general
- zona infantil
- zona de treball intern
- hotel d'entitats
- ampliació teatre-auditori
- zones comuns i serveis



ESQUEMA ESTRUCTURAL

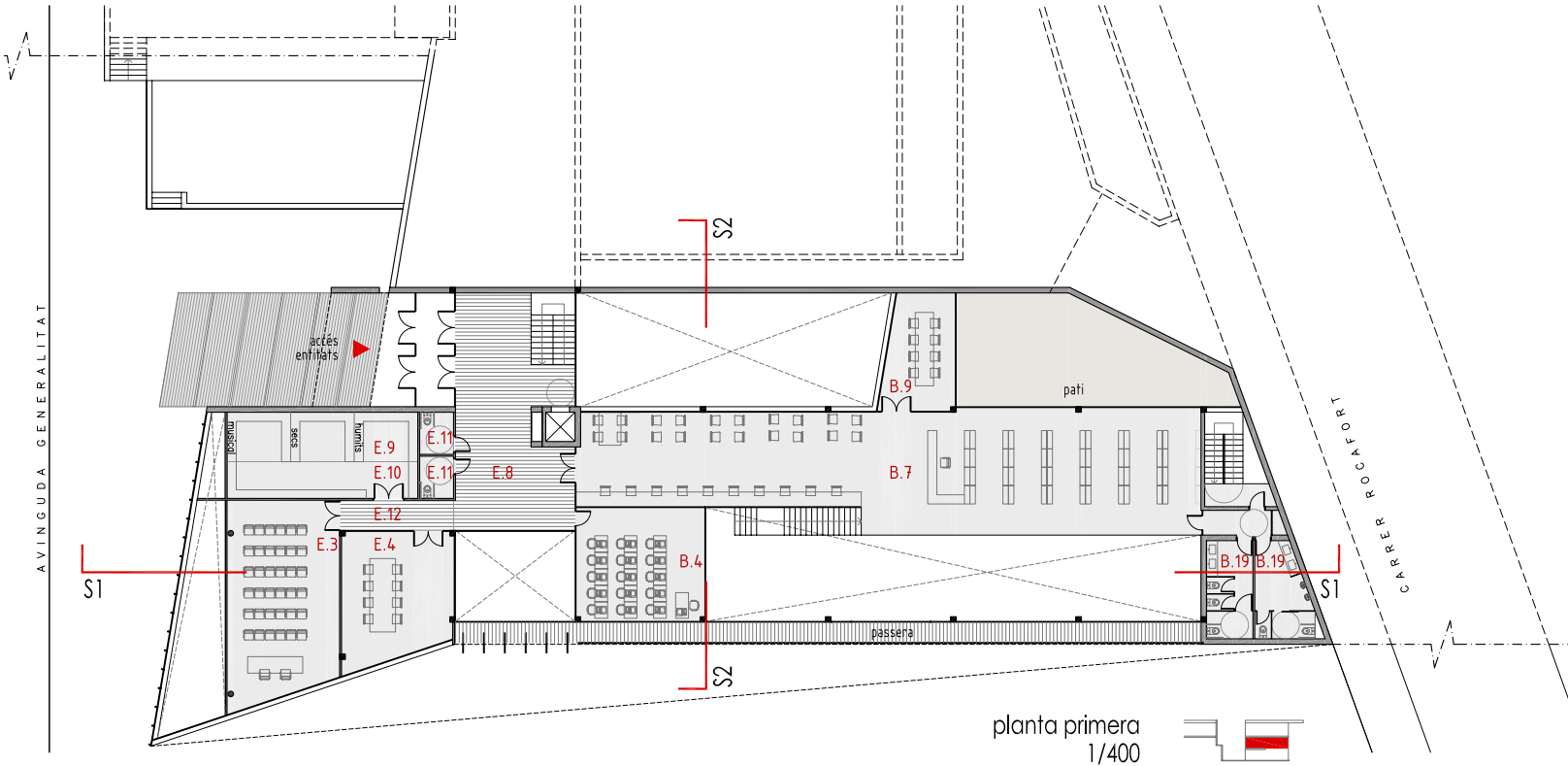




#### QUADRE DE SUPERFÍCIES

#### BIBLIOTECA

	programa	projecte
<b>ZONA D'ACOLLIDA I PROMOCIÓ</b>		
B.1	Vestíbul-Servei de préstec-Informació	70m <sup>2</sup> 120.26m <sup>2</sup>
B.2	Espai polivalent	70m <sup>2</sup> 75.25m <sup>2</sup>
B.3	Magatzem <sup>2</sup>	10m <sup>2</sup> 10.00m <sup>2</sup>
B.4	Espai formació / multimèdia	35m <sup>2</sup> 38.55m <sup>2</sup>
B.5	Àrea de revistes	70m <sup>2</sup> 78.90m <sup>2</sup>
TOTAL		255m <sup>2</sup> 322.96m <sup>2</sup>
<b>ZONA D'INFORMACIÓ I FONDS GENERAL</b>		
B.6	Àrea d'informació i referència	75m <sup>2</sup> 78.00m <sup>2</sup>
B.7	Àrea de fons general	175m <sup>2</sup> 188.70m <sup>2</sup>
B.8	Espai de música i imatge	40m <sup>2</sup> 42.60m <sup>2</sup>
B.9	Espai de suport	25m <sup>2</sup> 24.00m <sup>2</sup>
TOTAL		315m <sup>2</sup> 333.30m <sup>2</sup>
<b>ZONA INFANTIL</b>		
B.10	Àrea de fons de coneixements	60m <sup>2</sup> 60.35m <sup>2</sup>
B.11	Àrea de fons d'imaginació	60m <sup>2</sup> 60.00m <sup>2</sup>
B.12	Espai de suport	20m <sup>2</sup> 20.00m <sup>2</sup>
TOTAL		140m <sup>2</sup> 140.35m <sup>2</sup>
<b>ZONA DE TREBALL INTERN</b>		
B.13	Despatx - Sala reunions	20m <sup>2</sup> 22.30m <sup>2</sup>
B.14	Espai de treball - Magatzem	50m <sup>2</sup> 49.50m <sup>2</sup>
B.15	Zona de descans del personal	10m <sup>2</sup> 9.70m <sup>2</sup>
B.16	Serveis	10m <sup>2</sup> 9.70m <sup>2</sup>
TOTAL		90m <sup>2</sup> 91.20m <sup>2</sup>
TOTAL		800m <sup>2</sup> 887.81m <sup>2</sup>
B.17	Serveis vestíbul	26.90m <sup>2</sup>
B.18	Circulacions zona acollida i promoció	54.40m <sup>2</sup>
B.19	Serveis zona informació i referència	48.80m <sup>2</sup>
B.20	Circulacions zona treball intern	11.00m <sup>2</sup>



planta primera  
1/400

#### HOTEL D'ENTITATS

	programa	projecte
E.1	Despatxos	50m <sup>2</sup> 55.75m <sup>2</sup>
E.2	Magatzems despatxos	60m <sup>2</sup> 57.20m <sup>2</sup>
E.3	Sales de reunions	50m <sup>2</sup> 58.00m <sup>2</sup>
E.4	Despatx - espai polivalent	40m <sup>2</sup> 42.00m <sup>2</sup>
E.5	Taller humit	70m <sup>2</sup> 69.00m <sup>2</sup>
E.6	Taller sec	70m <sup>2</sup> 69.00m <sup>2</sup>
E.7	Buc musical	60m <sup>2</sup> 63.20m <sup>2</sup>
E.8	Vestíbul	70m <sup>2</sup> 80.25m <sup>2</sup>
E.9	Magatzems tallers	30m <sup>2</sup> 30.00m <sup>2</sup>
E.10	Magatzem general	20m <sup>2</sup> 20.00m <sup>2</sup>
E.11	Serveis	40m <sup>2</sup> 15.85m <sup>2</sup>
TOTAL		560m <sup>2</sup> 560.25m <sup>2</sup>

#### AMPLIACIÓ TEATRE

	programa	projecte
T.1	Magatzem de sala	50m <sup>2</sup> 46.20m <sup>2</sup>
T.2	Espais laterals escena	60m <sup>2</sup> 55.35m <sup>2</sup>
T.3	Sala assaig / vestidor col·lectiu	100m <sup>2</sup> 97.55m <sup>2</sup>
T.4	Camerino petit amb bany	30m <sup>2</sup> 29.30m <sup>2</sup>
TOTAL		240m <sup>2</sup> 228.40m <sup>2</sup>
T.5	Circulacions	42.00m <sup>2</sup>

SUPERFÍCIE ÚTIL	1600m <sup>2</sup>	1676.46m <sup>2</sup>
-----------------	--------------------	-----------------------

SUPERFÍCIE CONSTRUÏDA	2000m <sup>2</sup>	2072.54m <sup>2</sup>
-----------------------	--------------------	-----------------------

#### PRESSUPOST

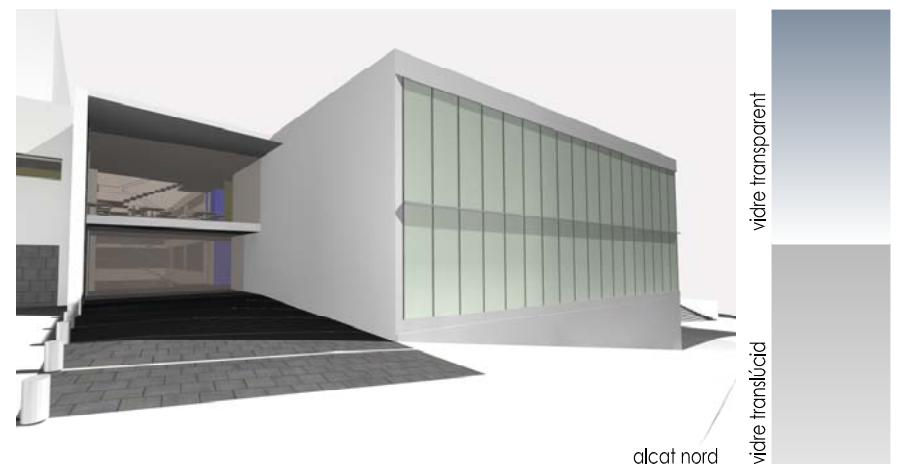
1	Enderroc, gestió de residus i serveis afectats	8.316,43
2	Moviment de terres	38.879,31
3	Sistema estructural	500.233,26
4	Sistema envoltant	436.612,58
5	Sistema de compartimentació	176.724,14
6	Sistema d'acabats interiors	166.328,60
7	Sistema d'acondicionaments i instal·lacions	519.776,88
8	Equipament	41.582,15
9	Urbanització	159.374,09
10	Instal·lacions provisionals d'obra	10.395,54
11	Estudi de seguretat i salut	20.791,08
PEM Pressupost d'execució material		2.079.107,50
6% Benefici Industrial		124.746,45
13% Despeses generals		270.283,98
TOTAL		2.474.137,93
16% IVA de 2.474.137,93		395.862,07
PEC Pressupost d'execució per contracte		2.870.000,00



secció S1

#### MESURES DE SOSTENIBILITAT

- Màxima compacitat de l'edifici per reduir el factor de forma, tant de construcció com de manteniment energètic
- Recuperació de les aigües pluvials en un dipòsit per regar la zona verda exterior
- Creació de doble pell en façana oest amb panells de xapa perforada, dispostos i orientats segons les necessitats interiors
- Ventilació creuada en patis interiors
- Coberta ventilada mitjançant paviment flotant
- Utilització de vidre translúcid per il·luminar els espais sense necessitat de proteccions
- Sistema de geotèrmia per potenciar el rendiment de les màquines de fred-calor i estalvi energètic



vidre transparent

vidre translúcid

alçat nord



xapa perforada

xapa microperforada

alçat oest

