

### QUADRE DE SUPERFÍCIES

ZONA D'ACOLLIDA I PROMOCIÓ		programa	projecte
1	Àrea d'accés	135 m <sup>2</sup>	148.29 m <sup>2</sup>
2	Àrea de diaris i revistes	120 m <sup>2</sup>	125.56 m <sup>2</sup>
3	Espai polivalent	115 m <sup>2</sup>	114.63 m <sup>2</sup>
4	Magatzem espai polivalent	15 m <sup>2</sup>	16.43 m <sup>2</sup>
5	Espai de suport	25 m <sup>2</sup>	24.93 m <sup>2</sup>
6	Espai de formació	50 m <sup>2</sup>	49.57 m <sup>2</sup>
TOTAL		460 m <sup>2</sup>	479.41 m <sup>2</sup>

ZONA GENERAL		programa	projecte
7	Àrea d'informació i fons general	870 m <sup>2</sup>	858.18 m <sup>2</sup>
8	Àrea de música i imatge	65 m <sup>2</sup>	63.29 m <sup>2</sup>
TOTAL		935 m <sup>2</sup>	921.47 m <sup>2</sup>

ZONA INFANTIL		programa	projecte
9	Àrea d'informació i fons infantil	320 m <sup>2</sup>	311.90 m <sup>2</sup>
TOTAL		320 m <sup>2</sup>	311.90 m <sup>2</sup>

ZONA DE TREBALL INTERN		programa	projecte
10	Despatx de direcció	15 m <sup>2</sup>	18.36 m <sup>2</sup>
11	Espai de treball intern	20 m <sup>2</sup>	20.09 m <sup>2</sup>
12	Dipòsit documental	45 m <sup>2</sup>	45.45 m <sup>2</sup>
13	Magatzem logístic	10 m <sup>2</sup>	10.13 m <sup>2</sup>
14	Espai de descans per al personal	10 m <sup>2</sup>	10.06 m <sup>2</sup>
TOTAL		100 m <sup>2</sup>	104.09 m <sup>2</sup>

TOTAL PROGRAMA		programa	projecte
		1815 m <sup>2</sup>	1816.87 m <sup>2</sup>

ZONES LOGÍSTIQUES I DE CIRCULACIÓ		projecte
15	Espai per l'equip de neteja	3.60 m <sup>2</sup>
16	Sala d'instal·lacions	43.37 m <sup>2</sup>
17	Espai manteniment edifici-magatzem	5.54 m <sup>2</sup>
18	Serveis	57.86 m <sup>2</sup>
19	Circulacions	93.04 m <sup>2</sup>

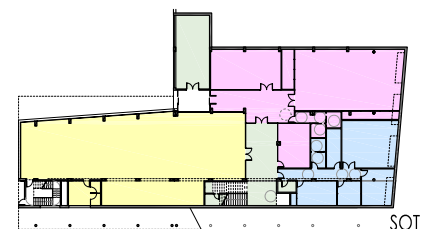
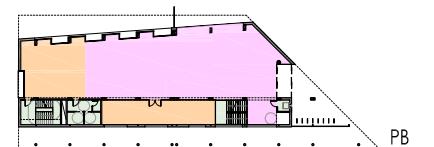
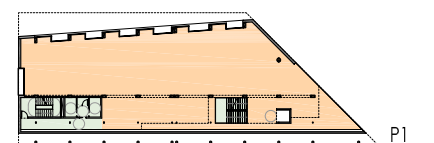
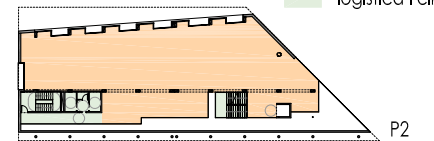
TOTAL SUPERFÍCIE ÚTIL		programa	projecte
		2.110 m <sup>2</sup>	2020.28 m <sup>2</sup>

TOTAL SUPERFÍCIE CONSTRUÏDA		programa	projecte
		2.365 m <sup>2</sup>	2340.18 m <sup>2</sup>

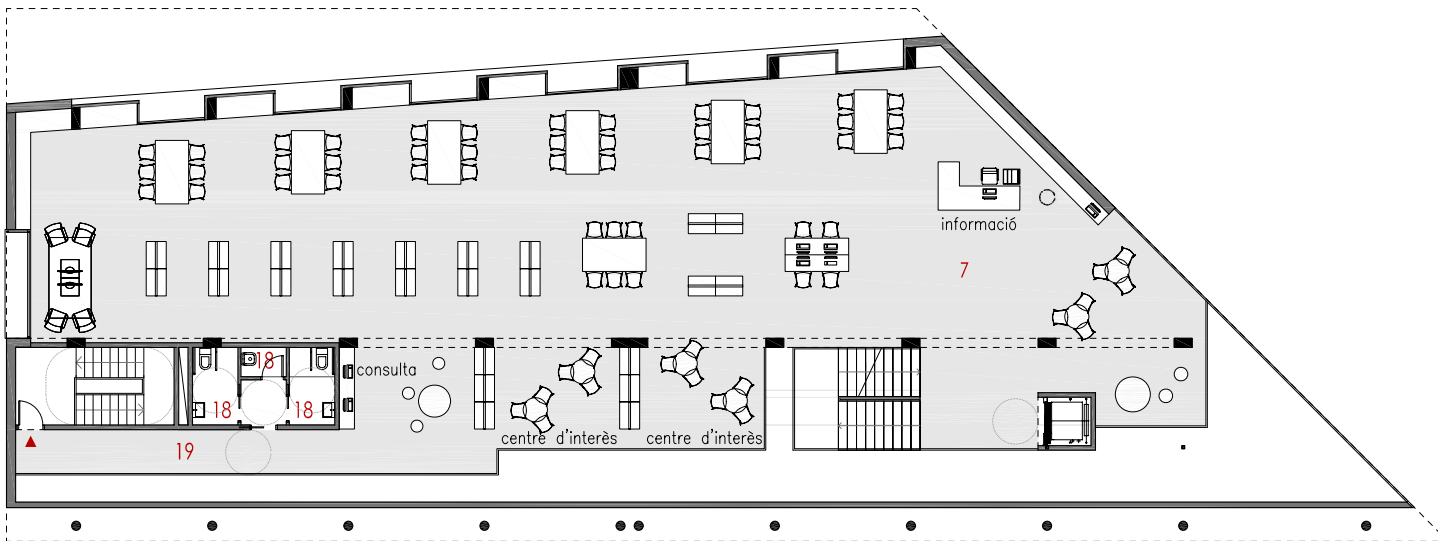
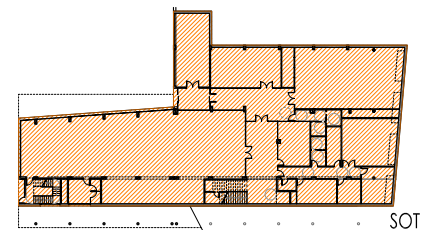
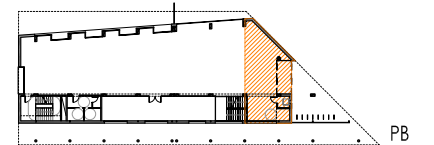
SUPERFÍCIE AMPLIACIÓ		projecte
		985.38 m <sup>2</sup>

### ESQUEMA FUNCIONAL

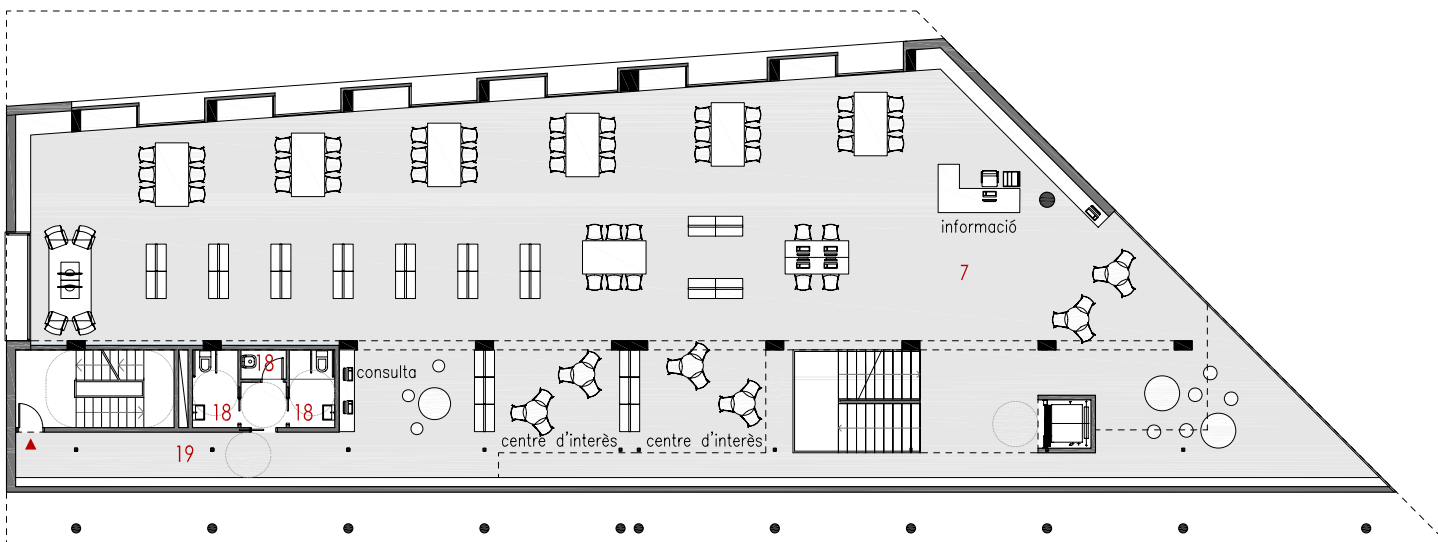
- acollida i promoció
- zona infantil
- zona general
- treball intern
- logística i circulació



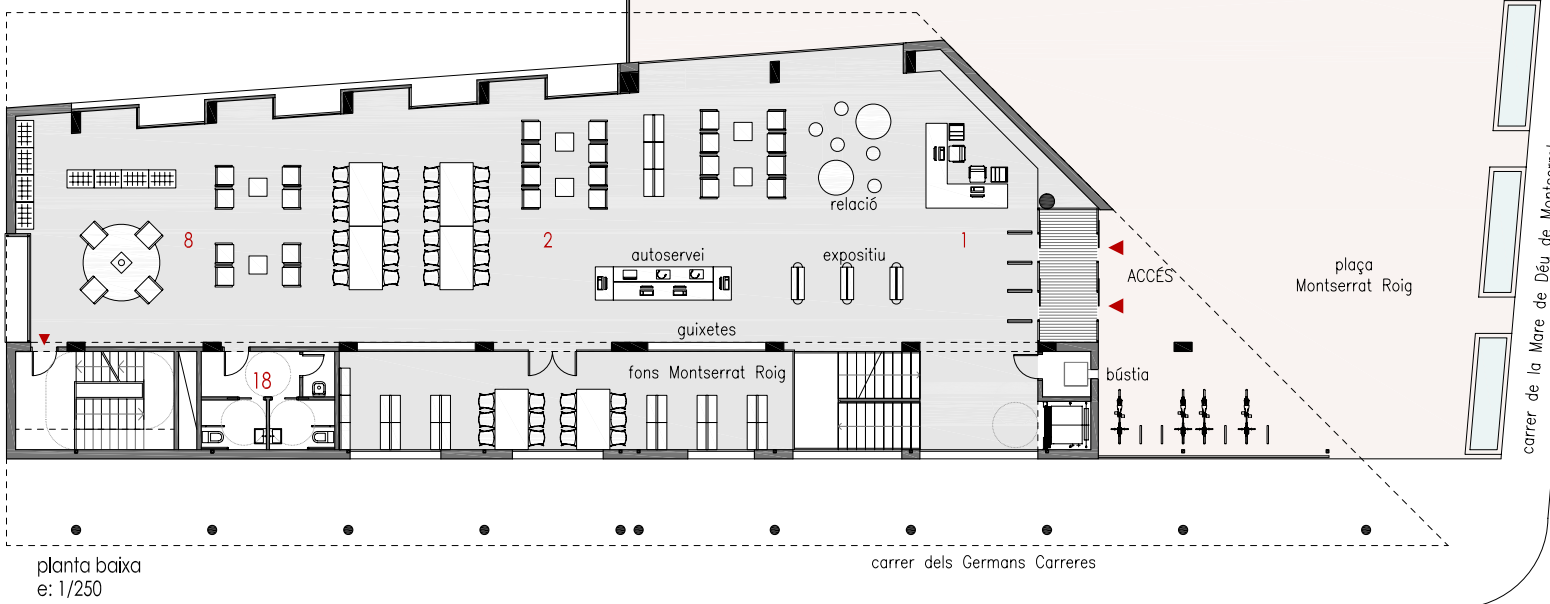
### AMPLIACIÓ BIBLIOTECA



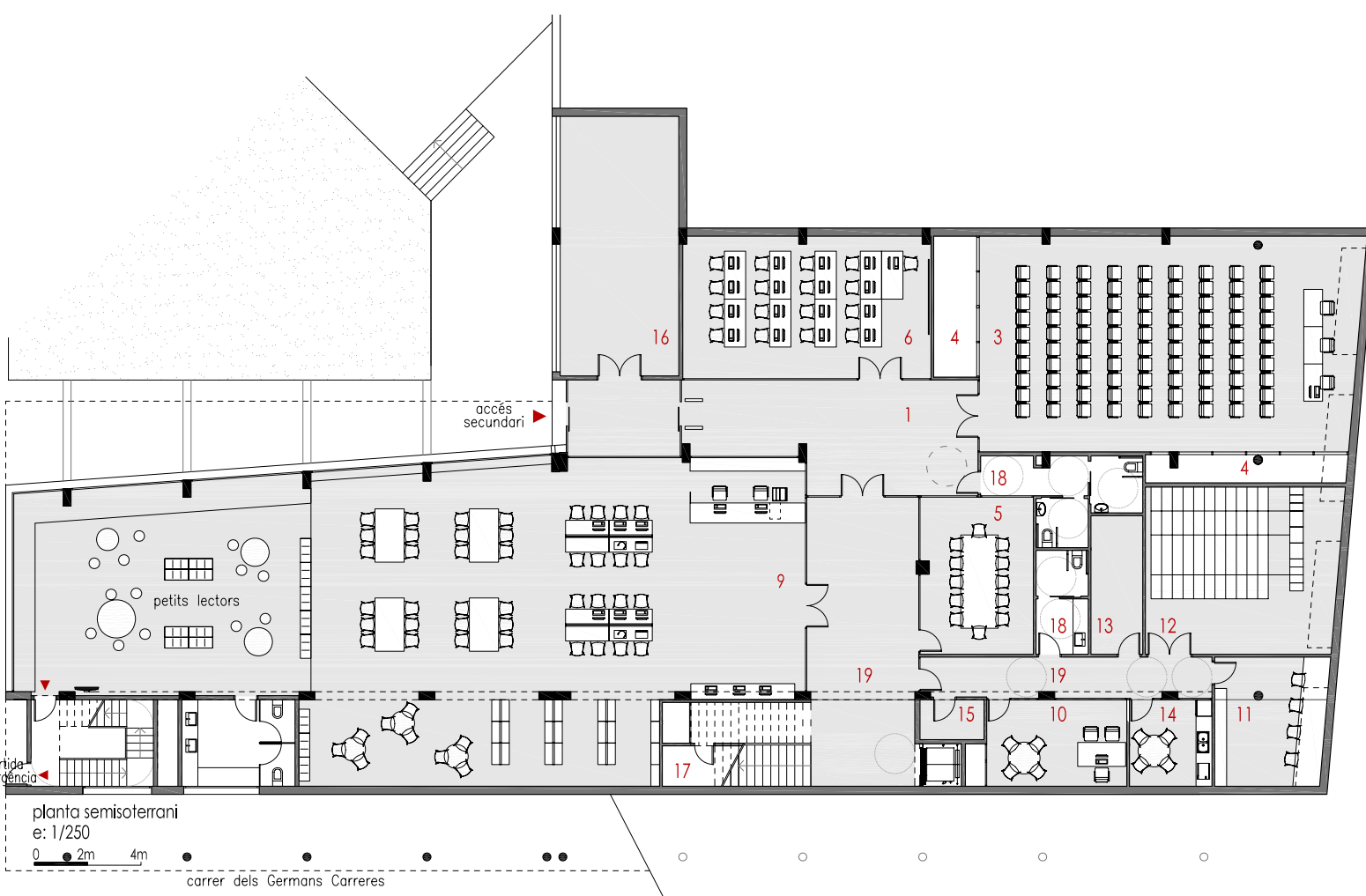
planta segona  
e: 1/250  
0 2m 4m



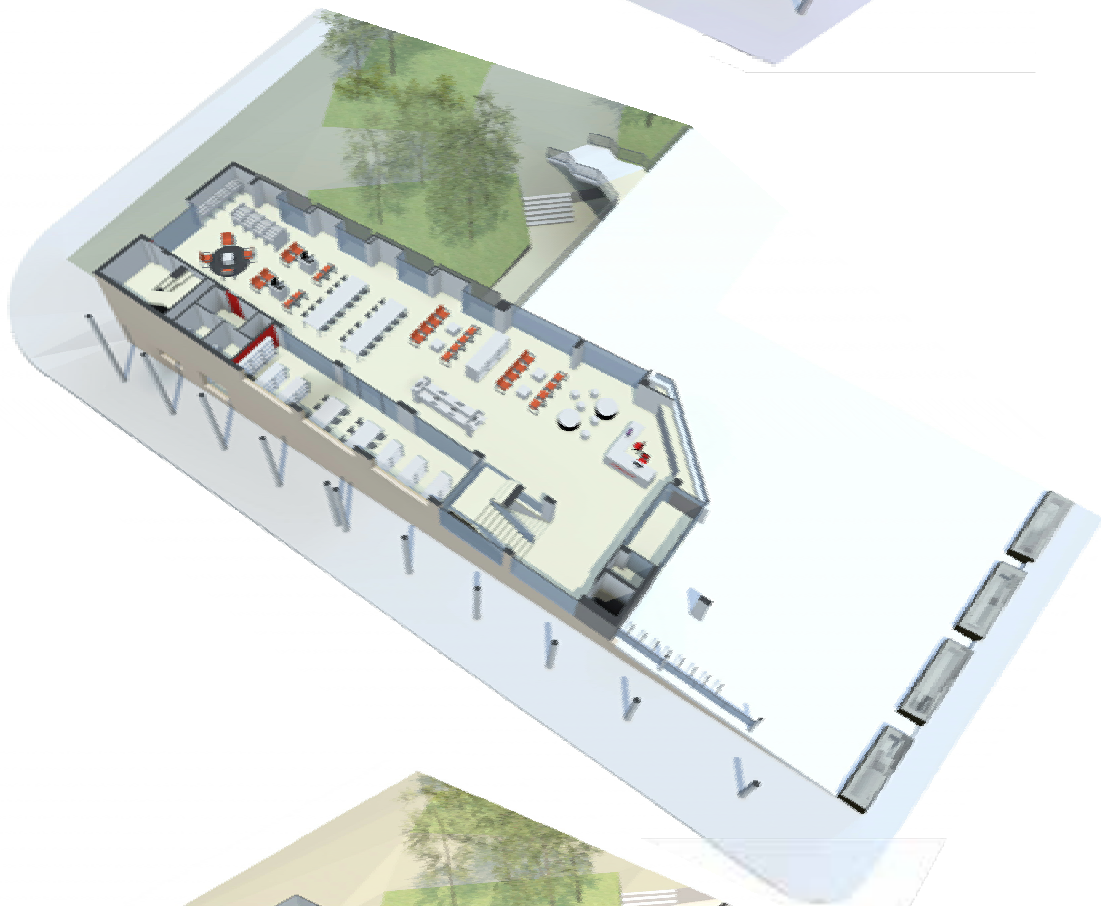
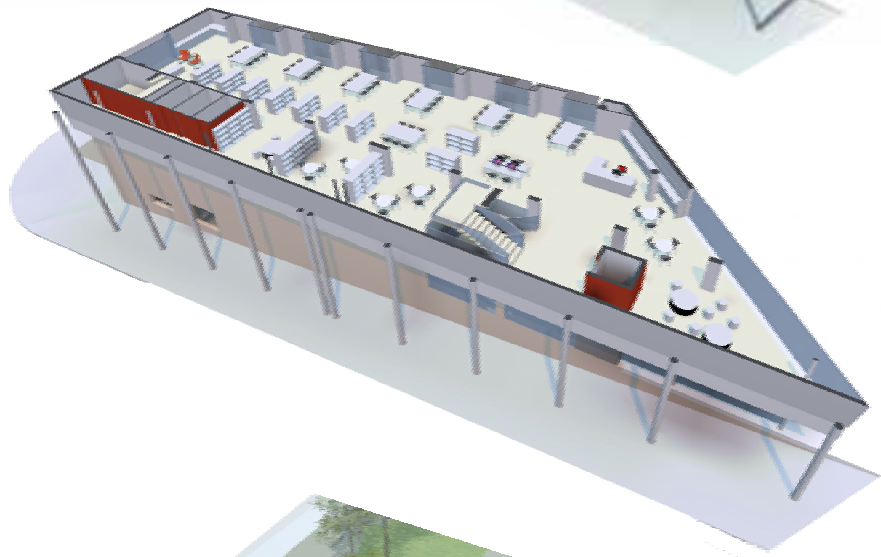
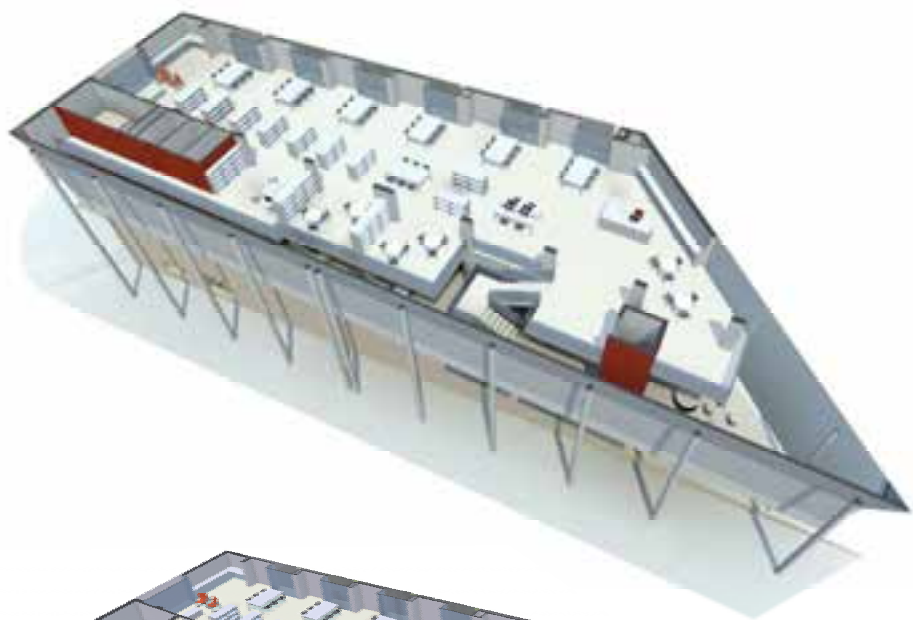
planta primera  
e: 1/250  
0 2m 4m



planta baixa  
e: 1/250  
0 2m 4m



planta semisoterrani  
e: 1/250  
0 2m 4m

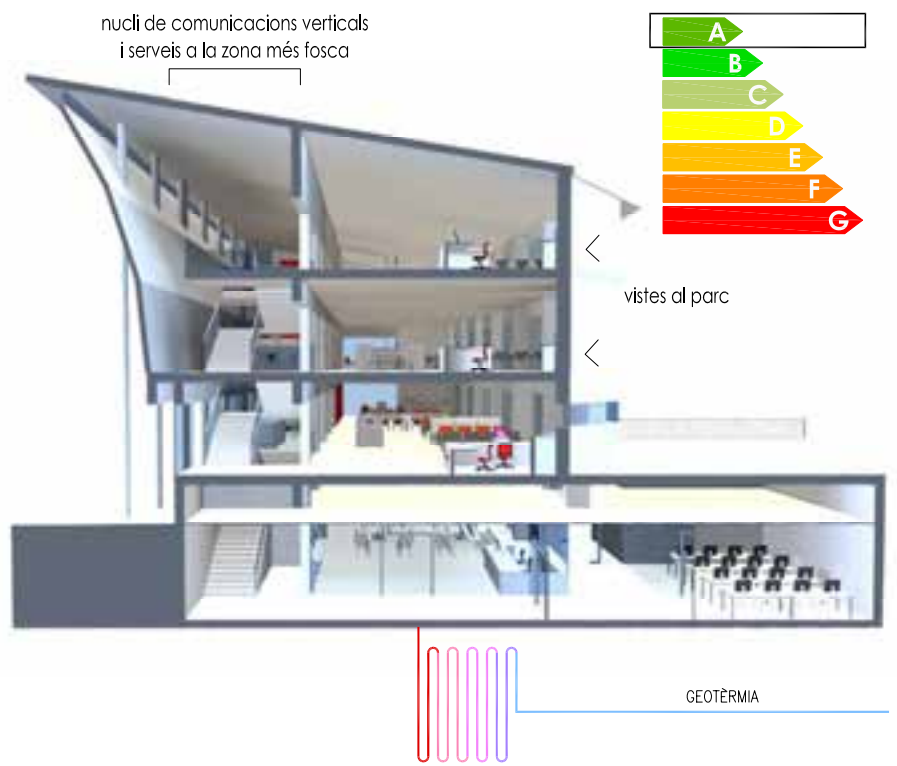


serveis i escala d'emergència

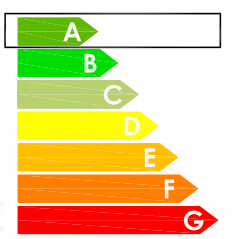
nou nucli de comunicacions verticals



plaça de Montserrat Roig



nucli de comunicacions verticals  
i serveis a la zona més fosca



vistes al parc

GEOTÈRMIA

## CRITERIS DE SOSTENIBILITAT

L'edifici es planteja segons criteris d'alta eficiència energètica que garanteixen una reducció de la demanda energètica i un bon aprofitament de l'energia, aconseguint un edifici d'alta eficiència energètica ipus A.

### MESURES ACTIVES

#### Climatització

- Control de la ventilació mitjançant sondes de qualitat de l'aire interior
- Ús de sistemes de recuperació de calor en l'aire de ventilació
- Utilització de variadors de velocitat en els ventiladors
- Sistemes de climatització centralitzada amb aprofitament d'energia geotèrmica per producció de fred i calor

#### Aigua sanitària

- Definició d'aïetes temporitzades amb reducció de cabal

#### Il·luminació artificial

- Utilització de detectors de presència en zones comuns
- Utilització d'interruptors temporitzats en serveis, lavabos, etc.
- Utilització de Dimers (variadors de la intensitat de la llum) segons necessitats interiors de cada sala
- Utilització de sensors de llum ambiental per regular l'enllumenat interior
- Utilització de làmpades de baix consum

#### Geotèrmia

- Reducció del consum d'energia
- Reducció de les emissions de CO2 en no haver-hi combustió "in situ"
- Desaparició de residus
- Rendiment molt més constant que les alternatives
- Reducció de la sala de màquines
- No calen aparells externs exposats a l'exterior, per tant millora la durabilitat de les unitats productores
- Reducció de la contaminació acústica ja que l'equip no genera soroll

### MESURES PASSIVES

- Millora de la il·luminació natural amb nous forats en façana sud-est
- Millora tèrmica de la pell de l'edifici: més aïllament de parets i sostres i canvi de fusteries per altres models més eficients
- Condicionament acústic dels espais de la biblioteca

## MATERIALS

PAVIMENT	REV. INTERIOR	CELTRAS
Paviment vinílic sobre paviment existent	Laminat alta pressió HPL en zones de circulació	Plaques de guix laminat perforat per absorció acústica
		

## PRESSUPOST

1	• Enderrocs, gestió de residus	50.000 €
2	• Moviment de terres	22.000 €
3	• Sistema estructural	54.000 €
4	• Sistema envoltant	114.000 €
5	• Sistema de compartimentació	248.000 €
6	• Acabats interiors	214.000 €
7	• Sistema de condicionament i instal·lacions	650.000 €
8	• Equipament	40.256 €
9	• Instal·lacions de transport	20.369 €
10	• Seguretat i salut	24.300 €
11	• Control de qualitat	10.980 €
12	• Mobiliari	250.000 €
13	• Varis	90.000 €

**PRESSUPOST EXECUCIÓ MATERIAL 1.787.905 €**