

IMPLANTACIÓ URBANA I RELACIÓ AMB L'ENTORN

Es proposa un edifici compacte situat a l'espai lliure on actualment es troben les pistes de petanca, que seran reubicades a l'entrada de la zona esportiva. D'aquesta manera, no s'altera la superfície destinada a les piscines d'estiu, i el nou edifici segueix la continuïtat de volums alineats al carrer Barcelona que conformen els edificis del jutjat de pau i la pista coberta d'hoquei.

L'accés principal a l'edifici es manté pel carrer Alfons XIII, a través d'un porxo. Es crea un altre accés secundari des de la plaça Onze de Setembre, que relaciona l'equipament esportiu amb l'espai més urbà del municipi. Aquest accés secundari permetrà l'ús parcial de l'equipament en horaris en que no funciona la totalitat del servei.

Una part important dels vasos de les dues noves piscines coincideix amb la zona formada per material de reblert on havia estat l'antiga piscina.

L'espai de piscines d'estiu es manté inalterat, tot i que es proposarà per una fase posterior la substitució de la piscina en forma de L per una zona de jocs d'aigua tipus splash vinculada a la terrassa ponxada del nou bar, que s'obre cap a aquesta zona.

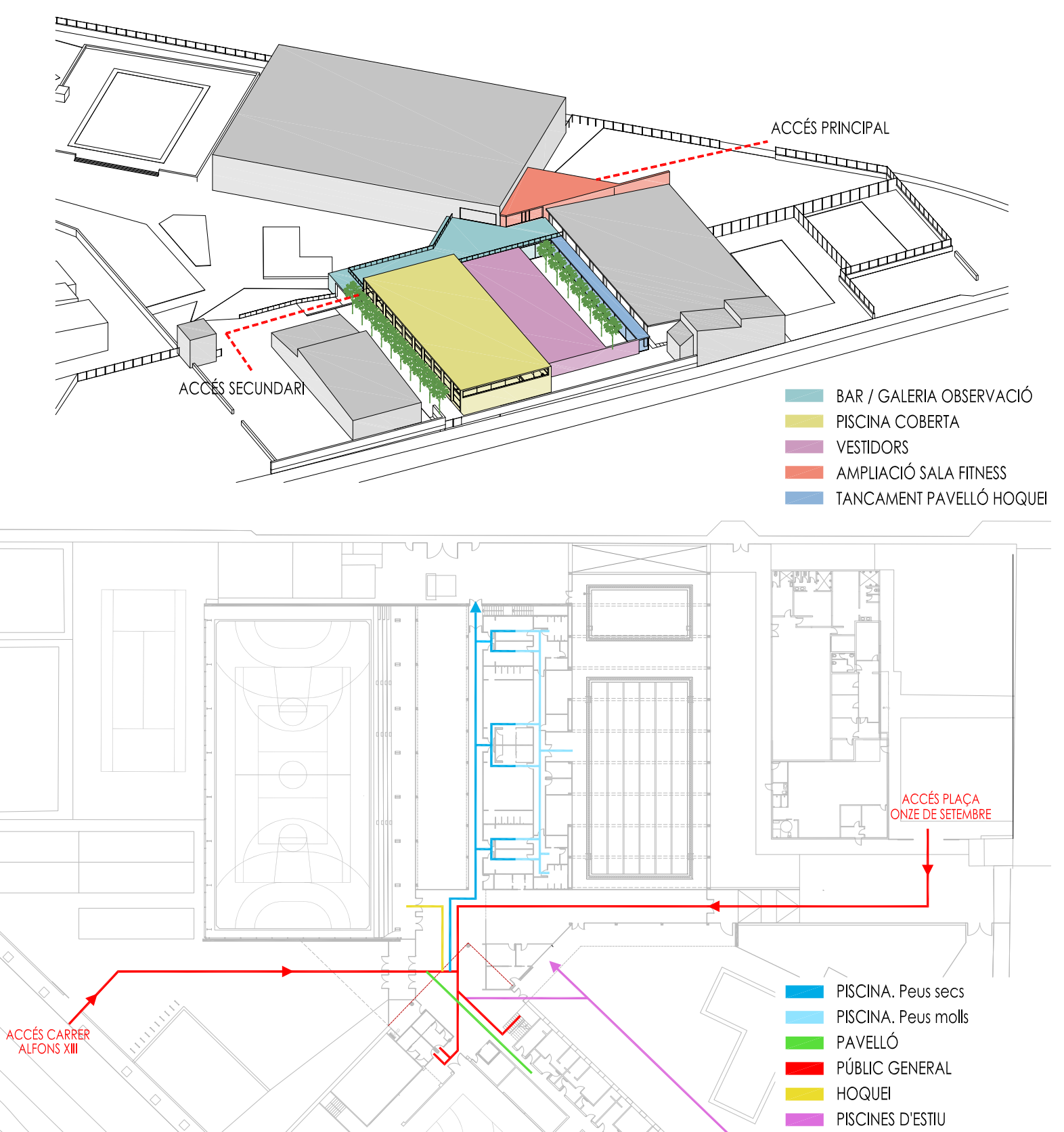


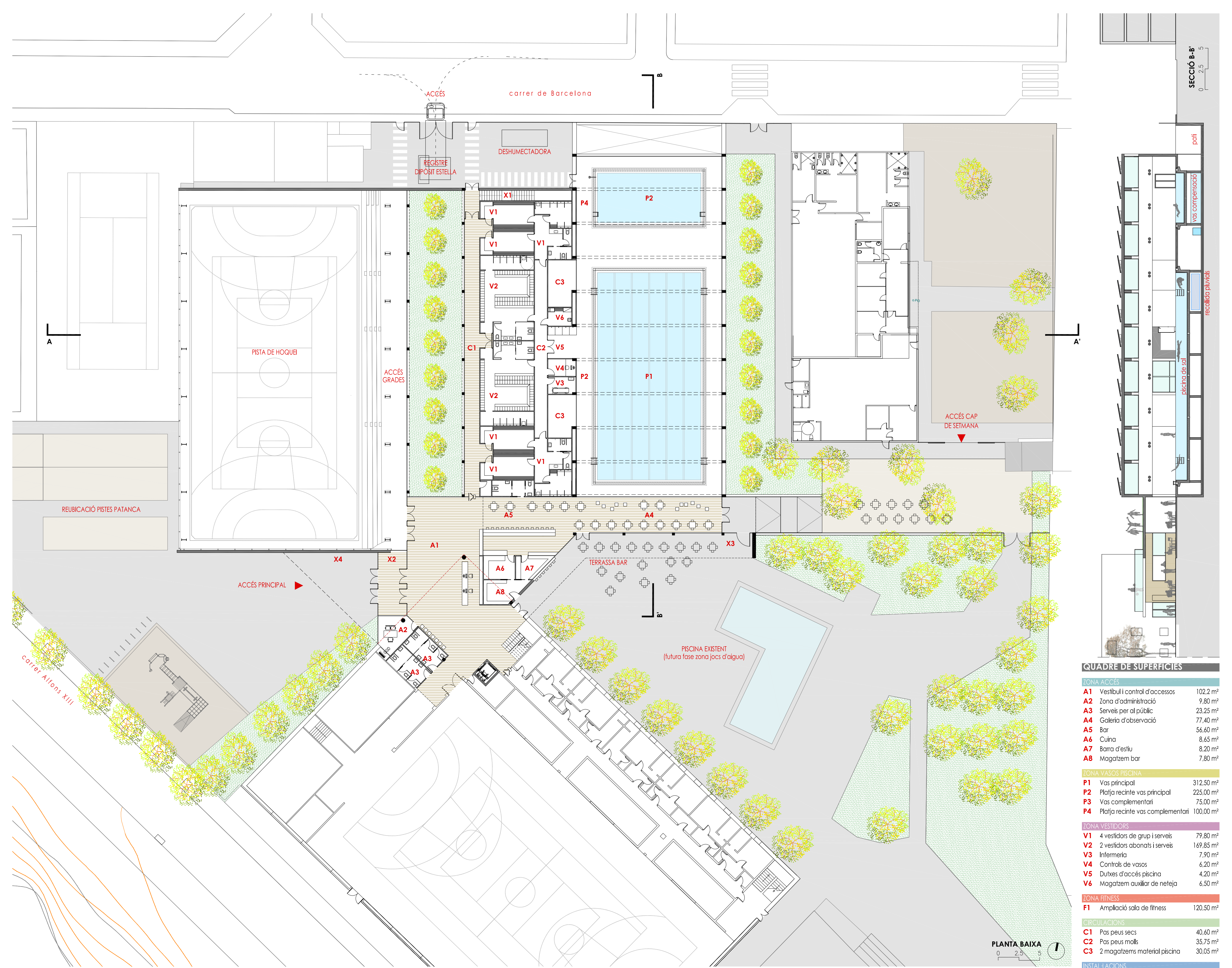
QUALITATS ARQUITECTÒNIQUES

Es proposa un edifici compacte, sostenible, econòmic, funcional i flexible i eficient energèticament. L'edifici està format per dos volums rectangulars situats en paral·lel, un corresponent als vestidors i l'altre a les piscines cobertes, que es recolzen sobre una barra perpendicular que conté els accessos a l'edifici i fa de rútila entre el nou edifici i els existents pavelló poliesportiu i la pista d'hoquei, que es preveu que sigui tancada en una fase posterior. A la planta primera, la sala de fitness del pavelló poliesportiu és amplada mitjançant un volum que s'obre cap a la zona d'accés amb vistes sobre el riu i alhora configura el porxo de l'accés principal a l'edifici. Es plantegen dos patis longitudinals, un a cada costat de l'edifici, que permeten la il·luminació i ventilació dels espais i alhora generen una seqüència de ple/buit amb els dos edificis adjacents. Aquests patis tindran vegetació que actuarà com a barrera de protecció solar. La barra de circulacions acull també les zones més públiques de l'equipament, que són el vestíbul, el bar i la galeria d'observació, aquesta última a cavall entre les piscines cobertes i l'espai de les piscines d'estiu, on es crea un porxo que permet l'estada exterior a cobert i a la vegada actua com a protecció solar de la façana sud. Als dos extrems de la barra s'hi troben els dos accessos a l'equipament, mitjançant porxos.

ADEQUACIÓ PROGRAMA FUNCIONAL I ORDENACIÓ D'USOS

El programa es desenvolupa en quatre blocs: zones comuns, vestidors, zona de piscines, i ampliació de la sala de fitness. El nou vestíbul esdevé un espai comú per a tots els equipaments esportius del complex, amb comunicació directa amb el bar i galeria d'observació, amb la pista d'hoquei, amb la piscina coberta, el pavelló poliesportiu i les piscines d'estiu. D'aquesta manera, un sol control d'accés dona servei a tot l'equipament. El bar esdevé també una peça central de l'equipament, ubicat al costat de la recepció amb vistes sobre la piscina coberta i l'espai exterior. Una doble barra permet la seva utilització tan des de l'interior de l'edifici com des de la zona de les piscines d'estiu, i l'espai de bar també es planteja que pugui ser utilitzat com a galeria d'observació. Els vestidors es distribueixen seguint l'esquema de doble accés a través del passadís de peus nets, amb il·luminació a través d'un dels patis longitudinals, i el passadís de peus bruts que dona accés a la zona de vasos de les piscines. La zona de les piscines cobertes s'il·lumina a través d'un dels patis longitudinals, i té vistes cap a la zona de piscines d'estiu a través de la galeria d'observació situada en un dels extrems. L'ampliació de la sala de fitness del pavelló existent, situat a la planta primera, es formalitza a partir d'un nou volum amb vistes cap a la zona del riu i amb accés directe a la terrassa, que es podrà utilitzar com espai esportiu exterior. En planta soterrani s'ubiquen les instal·lacions i registres de vasos.



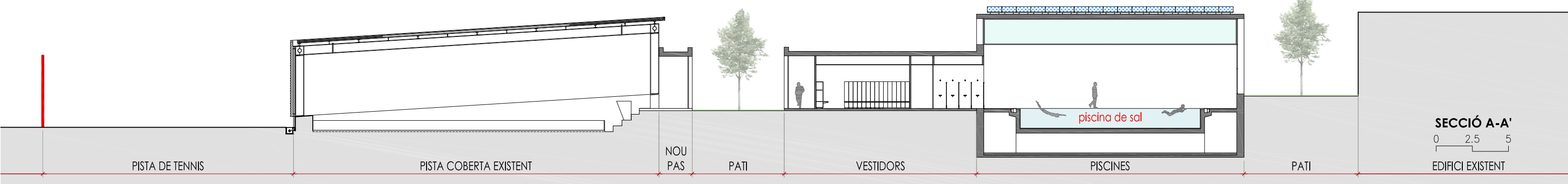


QUADRE DE SUPERFÍCIES

ZONA ACCÉS	
A1	Vestíbul control d'accesos 102,2 m ²
A2	Zona d'administració 9,80 m ²
A3	Serveis per al públic 23,25 m ²
A4	Galeria d'observació 77,40 m ²
A5	Bar 56,60 m ²
A6	Cuina 8,65 m ²
A7	Barra d'estiu 8,20 m ²
A8	Magatzem bar 7,80 m ²
ZONA VASOS PISCINA	
P1	Vas principal 312,50 m ²
P2	Platja recinte vas principal 225,00 m ²
P3	Vas complementari 75,00 m ²
P4	Platja recinte vas complementari 100,00 m ²
ZONA VESTIDORS	
V1	4 vestidors de grup i serveis 79,80 m ²
V2	2 vestidors abonats i serveis 169,85 m ²
V3	Infermeria 7,90 m ²
V4	Controls de vasos 6,20 m ²
V5	Dutxes d'accés piscina 4,20 m ²
V6	Magatzem auxiliar de neteja 6,30 m ²
ZONA FITNESS	
F1	Ampliació sala de fitness 120,50 m ²
CIRCULACIONS	
C1	Pas peus secs 40,60 m ²
C2	Pas peus molls 35,75 m ²
C3	2 magatzems material piscina 30,05 m ²
INSTAL·LACIONS	
I1	Instal·lacions i registre de vasos 300,68 m ²
TOTAL SUP.ÚTIL	1.727,15 m²
ALTRES	
X1	Escala instal·lacions 19,60 m ²
X2	Canell accés 26,15 m ²
X3	Ponxo bar 43,40 m ²
X4	Ponxo accés 31,25 m ²
TOTAL SUP.CONSTRUÏDA	1.899,86 m²
TOTAL SUP.URBANITZADA	255,88 m²

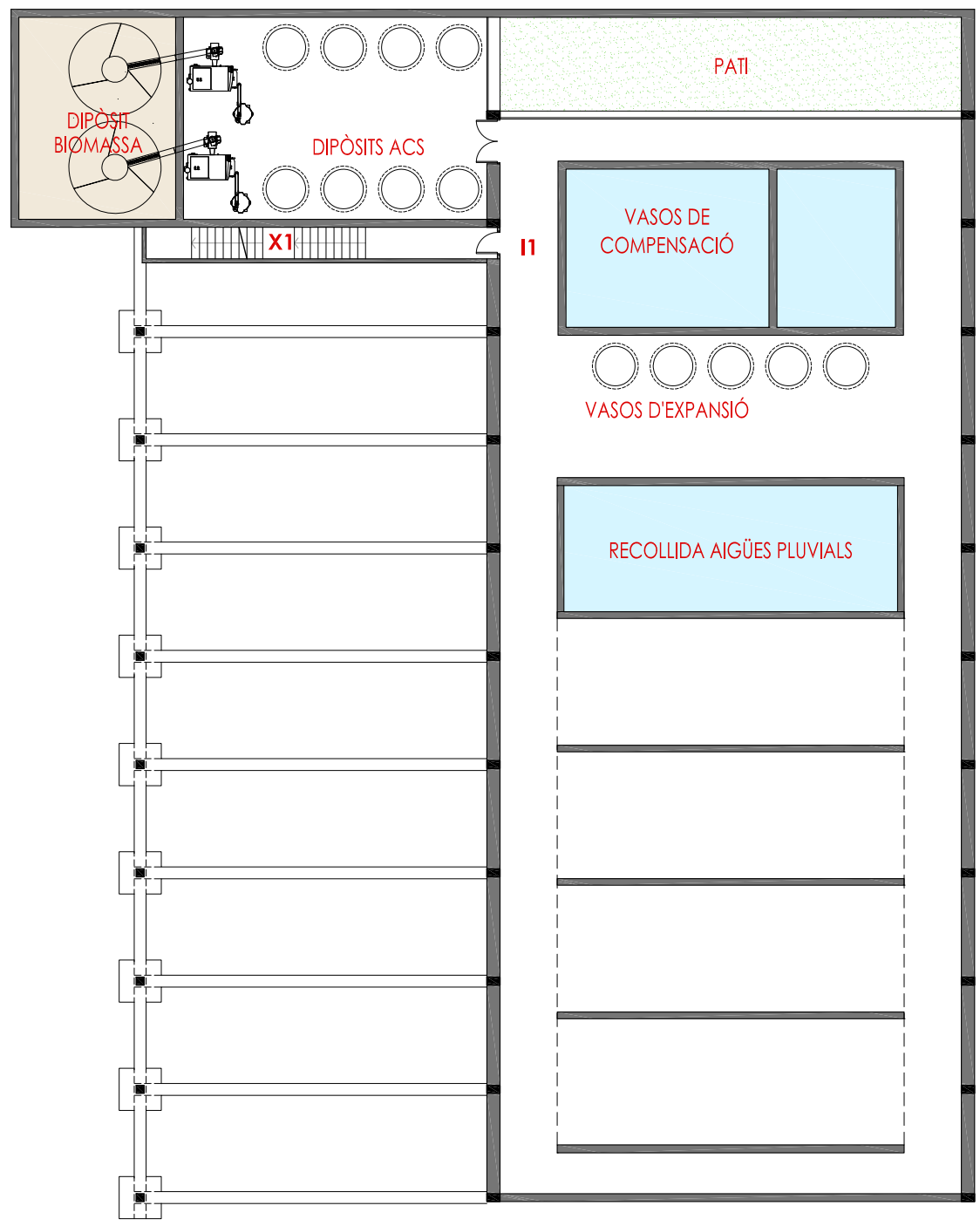
RESUM DEL PRESSUPOST

Treballs previs i replanteig general	91.200 €
Sustentació i adequació terreny	228.000 €
Sistema estructural	775.200 €
Envoltant i acabats exteriors	478.800 €
Compartimentació i acabats interiors	250.800 €
Condicionaments, instal·lacions i serveis	456.000 €
Urbanització	75.000 €
PEM	2.355.000 €
PEC	2.802.450 €
COST TOTAL (IVA Inclòs)	3.390.964,50 €



PROPOSTES DE MINIMITZACIÓ DELS COSTOS DE MANTENIMENT

- Utilització d'aigua salada
- Per el manteniment de la piscina d'aigua salada s'utilitzarà un clarador salí amb sal comú (clorur sòdic).
- La cloració salina consisteix en abocar sal en l'aigua per què el sistema de filtrat produïx clor gasós gràcies al fenomen conegut com electròlisi
- En concret, el clor es separa del sodi i desinfecta l'aigua, aleshores torna a unir-se al sodi i es converteix de nou en sal. La utilització d'aquest senzill mètode s'aconsegueix una òptima qualitat de l'aigua sense que sigui precisa la utilització de productes químics.
- Estalvi econòmic ja que la sal és molt econòmica.
- Manteniment menys complexa, ja que no es necessari supervisar tots els dies l'estat de la piscina per regular el clor i la resta de components. Caldrà controlar la presència de sal en la piscina o el PH.
- No irrita la pell ni els ulls.
- Millor qualitat de l'aigua, que es torna menys agressiva.
- És més sostenible donat que ja no requereix productes que puguin ser perjudicials i tòxics per el medi ambient.



PLANTA SOTERRANI

QUALITAT DE SOSTENIBILITAT MEDIAMBIENTAL I ENERGÈTICA

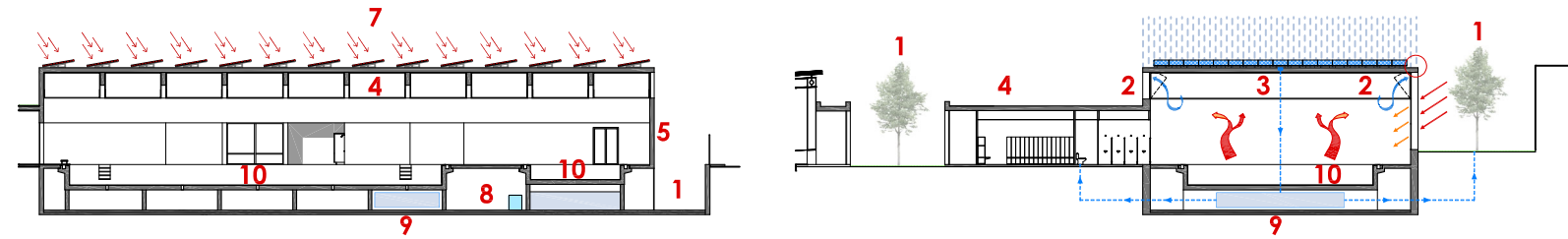
L'edifici es planteja des del seu origen com un punt estratègic maximitzant l'autoprotecció i reduint a partir d'estratègies passives, la demanda i els consums energètics, amb l'objectiu d'aconseguir un edifici de consum gairebé nul NZEB.

ESQUEMES DE SISTEMES PASSIUS PROPOSATS

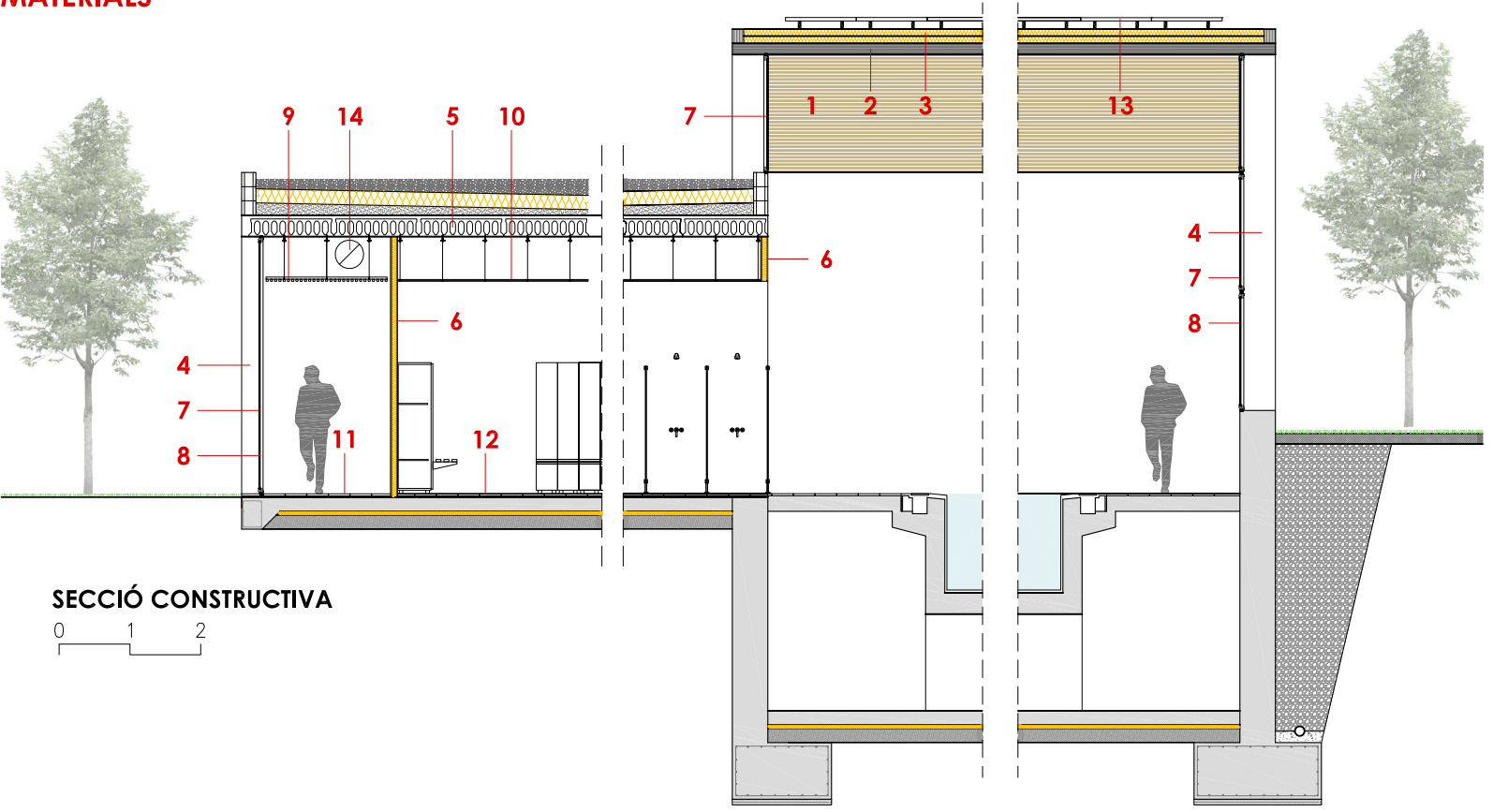
1. Creació de dos patis inferiors per il·luminació i ventilació.
2. Ventilació natural creuada.
3. Ús de materials sostenibles.
4. Sistema constructiu altament industrialitzat per reduir les emissions de CO2.
5. Tancaments amb baixa inèrcia tèrmica permetent la posada en règim de forma ràpida i compatible amb els canvis d'ocupació de les sales.

ESQUEMES SISTEMES ACTIUS PROPOSATS

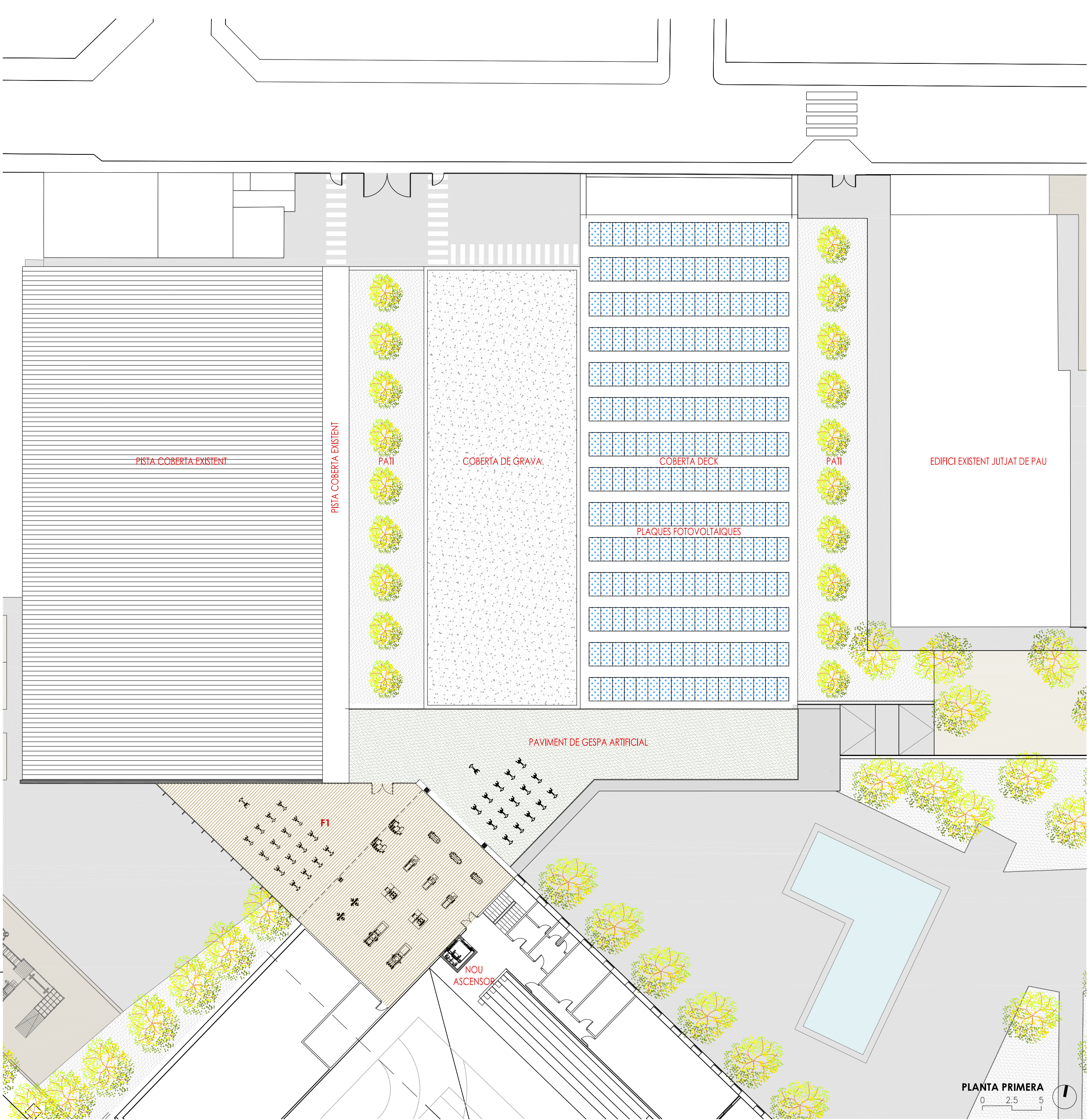
6. Biomassa per escalfar ACS i aigua de la piscina
7. Panells solars FV en la coberta de la piscina amb producció de 97,5kW
8. Equips de filtració i bombelg d'alta eficiència
9. Acumulació d'aigua de pluja per reg i WC
10. Piscina de sal
11. Climatitzadora deshumectadora amb recuperació de calor i freecooling



MATERIALS



- 1- Biga de fusta laminada i encolada.
- 2- Forjat de panell massís de fusta contralaminada tipus CLT de gruix 160mm.
- 3- Coberta lleugera tipus DECK acabada amb membrana autoprotegida PVT formada per panell tipus sandwich amb 2 aïllaments de 100mm.
- 4- Pilars prefabricats de formigó armat.
- 5- Forjat de plaques alveolars de formigó prefabricades.
- 6- Envà de guix laminat.
- 7- Fusteria d'alumini lacat amb trencament de pont tèrmic.
- 8- Vidres tipus climatíf baix emissiu i llunes laminars als dos costats.
- 9- Cel ras acústic amb llistons de fusta fixats a subestructura d'acer galvanitzat, sistema industrialitzat.
- 10- Cel ras amb plaques de guix laminat hidrófugues fixades a subestructura d'acer galvanitzat, acabat pintat.
- 11- Paviment interior esportiu de fusta estratificat sobre làmina acústica.
- 12- Paviment interior amb peces ceràmiques antilliscants, entregues amb paraments verticals amb peça especial de mitja canya.
- 13- Panells fotovoltaics en coberta col·locats amb bancades prefabricades de formigó.
- 14- Conductes de climatització i ventilació vistos d'acer galvanitzat de secció circular penjats del forjat.



PLANTA PRIMERA

